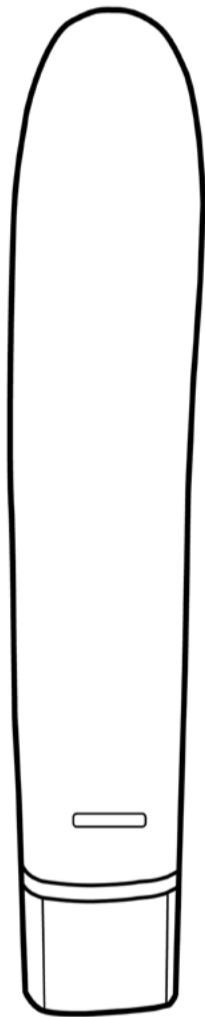




WITH
FLESHLIGHT®



pearl

Gebrauchsanleitung

INHALT

Überblick	4
Produkt	5
Setup Anleitung	6
Vorbereitung	12
Aufladen	12
Pearl Benutzung	13
Nachsorge	14
Sicherheit	15
Entsorgung	15
Spezifikationen	15
Hilfe	16
Disclaimer	16

Bitte lesen Sie die Gebrauchsanweisung sorgfältig durch.

Folgen Sie den Anweisungen der Anleitung Schritt für Schritt um zu starten.

Dies sollte nicht länger als 10 Minuten dauern, vom Anfang bis zum Ende.

Wenn Sie Hilfe benötigen mit Ihrer Einrichtung, klicken Sie bitte [hier](#).

ÜBERBLICK

Pearl ist der fortschrittlichste Vibrator für Frauen, für online Intimität, geeignet um Sie und Ihren Partner über jede Distanz verbunden zu halten.

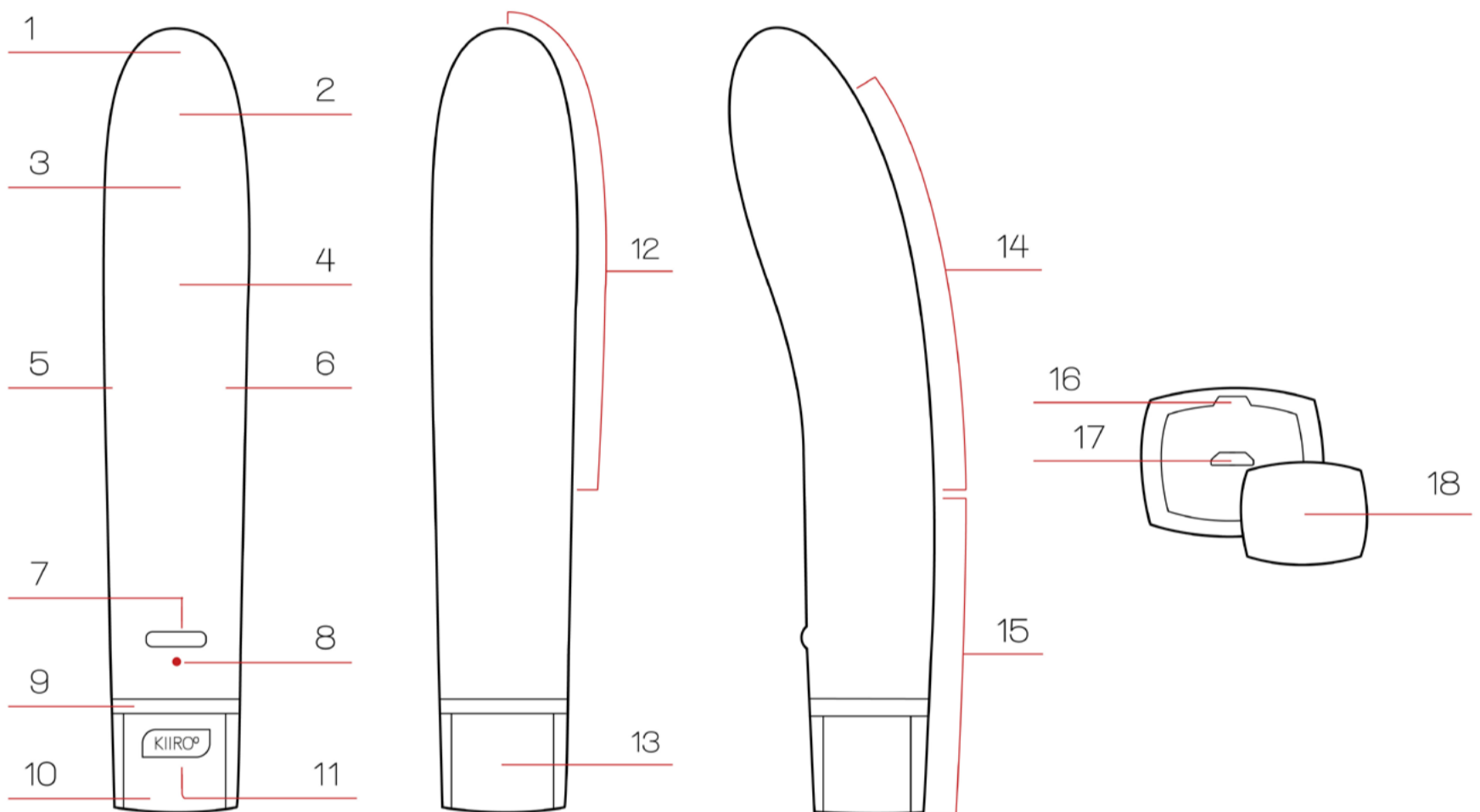
Die ergonomische Form ist entwickelt für den G-Punkt, um den Frauen Vergnügen zu bereiten und einer totale Kontrolle zu gewährleisten.

Die Oberfläche ist aus hygienischen Silikon hergestellt, während das Innere die KIIR00 Technologie enthält, mit einem fortschrittlichen haptic pleasure System.

Der Pearl kann auch offline als Vibrator benutzt werden, um das Vorspiel im Schlafzimmer, oder die Masturbation zu verbessern.



PRODUKT



- | | |
|-------------------------|------------------------|
| 1. Spitze | 10. Basis |
| 2. Hygienisches Silikon | 11. Logo vorne |
| 3. G-Punkt Kurve | 12. Schaft |
| 4. Motor | 13. Unterer Griff |
| 5. Linke Seite | 14. Ringe |
| 6. Rechte Seite | 15. Griff |
| 7. Multifunktionsknopf | 16. Öffnungsverschluss |
| 8. LED Leuchte | 17. Aufladeöffnung |
| 9. Rote Linie | 18. Aufladeabdeckung |

SETUP ANLEITUNG

1 Ein Kono erstellen
(Auf [seite 5](#))

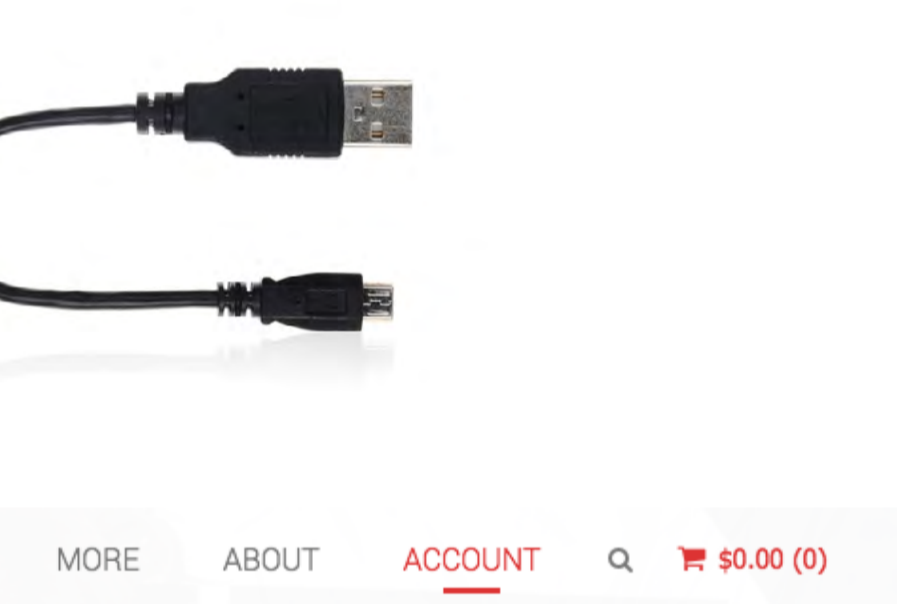
2 Ihr Gerät registrieren
(Auf [seite 6](#))

3 Die Plattform downloaden
(Auf [seite 7](#))

4 KIIR00 anschalten
(Auf [seite 8](#))

5 Mit dem Partner verbinden
(Auf [seite 9](#))

STEP 1



SETUP VORBEREITEN

Das Gerät, das Micro USB-Kabel und die Echtheitskarte aus der Box nehmen.

DAS GERÄT AUFLADEN

Das Gerät mit Hilfe des Micro USB-Kabels aufladen.

EIN KONTO ERSTELLEN

Um den Einrichtungsprozess zu starten, gehen Sie auf kiiroo.com und klicken im Navigationsmenü auf 'KONTO', oben rechts auf dem Bildschirm.

Melden Sie sich in Ihrem kiiroo Konto an, oder erstellen Sie eins, wenn Sie das noch nicht bereits getan haben.

Wenn Sie irgendwelche Probleme bei diesem Schritt haben, klicken Sie hier für Unterstützung.

Next Step

STEP 2

Register Device

Product*

Authenticity code*

Date of purchase*

I read and agree with the [Kiiroo Terms and Conditions](#)

REGISTRIEREN SIE IHR GERÄT

Sobald Sie angemeldet sind, ist der nächste Schritt Ihr Gerät zu registrieren. Den Bereich dafür finden Sie auf der linken Seite von Ihrer Konto-Seite.

ECHTHEITS-CODE

Dieser Code ist die 13-stellige Nummer auf der Rückseite von Ihrer Echtheitskarte. Stellen Sie sicher, den Code richtig einzugeben.

Als nächstes klicken Sie die Box zur Bestätigung der terms and conditions an.

1 JAHR GARANTIE

Wählen Sie das Kaufdatum aus und klicken Sie auf den 'REGISTRIEREN' button, zum Download der Plattform.

Next Step

STEP 3



PLATTFORM DOWNLOADEN

Nachdem Sie Ihr Gerät registriert haben, können Sie die Plattform downloaden. Klicken Sie dafür auf den 'DOWNLOAD' button. Hier können Sie später Informationen über die aktuellsten, verfügbaren Versionen nachschauen.

BETRIEBSSYSTEM

Wählen Sie auf der Download-Seite Ihr Betriebssystem und klicken Sie auf den 'DOWNLOAD' button. Speichern Sie die Datei auf Ihrem Computer. Prüfen Sie hier, ob Ihr Betriebssystem kompatibel ist.

INSTALLATION

Öffnen Sie die heruntergeladene Datei und folgen Sie den Installationsschritten für Ihr Betriebssystem. Bedenken Sie Mac und Windows haben unterschiedliche Installationsprozesse.

Wenn Sie Probleme mit der Installation haben, klicken sie hier für Unterstützung.

Next Step

STEP 4



ANSCHALTEN

Wenn Ihr Gerät voll aufgeladen ist, entfernen Sie zunächst das Micro USB-Kabel und schließen Sie die Klappe.

Dann schalten Sie das Gerät ein, indem Sie 4 Sekunden auf den Multifunktionsknopf drücken. Ein deutliches, rotes Licht wird aufblinken und Bluetooth ist aktiviert.

BLUETOOTH

Schalten Sie Bluetooth an Ihrem PC ein. Sie können einen Dongle nutzen, falls Ihr PC keine integrierte Bluetooth-Funktion hat. Sie können hier einen Dongle kaufen.

Es ist nicht nötig Ihr Gerät zu verbinden, die Plattform erledigt das automatisch.

ÖFFNEN & STARTEN

Öffnen Sie das KIIROO Programm. Die Plattform wird erscheinen und Ihr Gerät suchen. Wenn sie nicht innerhalb von 2 Minuten erscheinen sollte, klicken Sie hier für Unterstützung.

Next Step

STEP 5

Join
connection

Invite
connection

BILDSCHIRM

Sobald Ihr Gerät erfolgreich verbunden wurde, erscheinen auf Ihrem Bildschirmmenü drei Optionen; Partner einladen, mit Partner verbinden und Media Center. Falls dies nicht erscheint, klicken Sie hier für Unterstützung.

VERBINDEN ODER EINLADEN?

Sie haben zwei Möglichkeiten eine sichere Verbindung mit Ihrem Partner herzustellen.

Der EINLADEN button generiert einen einmaligen 6-stelligen Code, den Sie zu Ihrem Partner senden.

Der VERBINDEN button erlaubt Ihnen einen einmaligen 6-stelligen Code einzugeben, den Sie von Ihrem Partner erhalten haben.

Senden Sie den einmaligen Code per private Kommunikationsmethode (SMS, App, e-mail, Telefonanruf usw.).

VORBEREITUNG

Benutzen Sie immer Gleitmittel.

Die Lebensdauer Ihres Pearl wird durch eine gute Pflege und Wartung deutlich erhöht.

Wir empfehlen Ihnen den Pearl mit Gleitmittel zu benutzen, damit Sie das bestmögliche Erlebnis haben. Wählen Sie immer ein Gleitmittel auf Wasserbasis, denn ein Silikon-Gleitmittel kann Silikon-Spielzeuge kaputt machen. Ein Gleitmittel auf Ölbasis, welches speziell für die Vagina hergestellt wurde, ist eine mögliche Alternative. Benutzen Sie niemals Massageöl oder Handcreme als Gleitmittel.

Es ist ratsam ein paar Utensilien zur Reinigung bereit zu halten, um eventuelle Verschmutzungen zu beseitigen, wie etwa Handtücher oder Reinigungstücher.

AUFLADEN

Stellen Sie vor dem Aufladen sicher, dass der Micro USB-Anschluss frei von Wasser oder Gleitmittelrückständen ist. Er kann mit einem antibakteriellen Tuch gereinigt werden.

1. Entfernen Sie die Aufladeabdeckung vor dem Aufladen.
2. Stecken Sie das Micro USB-Kabel in die Pearl Aufladeöffnung.
3. Stecken Sie das andere Ende in einen USB-Anschluss. Das kann ein PC oder ein Aufladegerät sein (das Aufladegerät sollte CE zertifiziert sein, nach der IEC 60335 Norm) – beide Möglichkeiten werden das Gerät effektiv aufladen.
4. Warten Sie, bis die LED-Leuchte langsam blinkt, dann wird der Pearl geladen.
5. Die LED-Leuchte wird permanent leuchten, sobald der Pearl komplett aufgeladen ist.
6. Wenn die Batterie schwach ist, wird die LED-Leuchte durch Blinken anzeigen, dass das Gerät wieder aufgeladen werden muss. Sie haben 5 Minuten Zeit, bevor die Batterie leer ist und sich das Gerät ausschaltet.

Verwenden Sie nur das original Ladegerät von KIIROO. Verwenden Sie das Gerät nicht, während des Aufladens.

PEARL BENUTZEN

POWER

Ein / Aus schalten erfolgt durch den Schalter auf der Vorderseite des Gerätes.

Zum Einschalten drücken Sie 4 Sekunden lang. Zum Ausschalten drücken Sie 4 Sekunden lang. Prüfen Sie, ob das Gerät aufgeladen ist, indem Sie auf den Multifunktionsschalter drücken.

Die permanent leuchtende LED-Leuchte zeigt eine volle Batterie an und eine schnell blinkende Leuchte zeigt eine schwache Batterie an.

BLUETOOTH

Um sich mit dem Pearl zu verbinden, muss Ihr PC Bluetooth fähig sein. Wenn er das nicht ist, benötigen Sie einen Bluetooth Dongle. Bluetooth ist immer aktiviert, während der Pearl ein geschaltet ist. Sobald Sie den Pearl ausschalten, wird auch Bluetooth getrennt.

STUFEN

Der Pearl hat fünf Vibrations-Stufen: niedrig, mittel, hoch, langsame Impulse, schnelle Impulse.

Um die gewünschte Stufe auszuwählen, drücken Sie den Multifunktionsschalter und klicken sich durch den Zyklus.

1 - niedrig

Die erste Stufe produziert eine leichte Vibration, die die Benutzerin sanft stimuliert. Das ist perfekt für Erstbenutzer um sich an das Gefühl eines Vibrators zu gewöhnen. Wir stufen die Vibrationsstärke bei einer weichen 2/10 ein.

2 - mittel

Diese Stufe produziert eine etwas stärkere Vibration, ist aber noch auf der sanfteren Hälfte der Skala. Dies ist ein angenehmes mittel für viele Benutzerinnen, wir stufen die Vibrationsstärke bei einer angenehmen 4/10 ein.

3 - hoch

Die stärkste Stufe produziert eine kräftige Vibration, mit dem Fokus auf die G-Punkt Kurve. Das wird eine geübte Sex-Spielzeug Nutzerin Vergnügen bereiten, oder jeder, die ein bisschen mehr Stimulation benötigt. Wir stufen die Vibrationsstärke bei einer angenehmen Stärke von 6/10 ein.

4 – langsame Impulse

Diese Stufe pulsiert erst langsam und geht dann zügig in eine langsam, schnell Taktung über. Die Bewegung bringt zusätzlich eine spielerische Abwechslung zur Vibration, also probieren Sie es aus und genießen es.

5 – schnelle Impulse

Diese Stufe pulsiert sehr schnell an und aus, in einer schnellen Taktung. Wir empfehlen diese Stufe für eine starke Empfindung von gezielter Stärke.

Sie können das so oft wiederholen, wie Sie möchten.

Um jede Stufe zu stoppen, drücken Sie einfach auf die Multifunktionstaste und klicken Sie durch den Zyklus, oder drücken Sie 4 Sekunden, um das Gerät auszuschalten.

Sie können den Pearl vor oder nach der Einführung einschalten, aber es ist einfacher den Multifunktionsschalter zu betätigen, während der Pearl noch nicht eingeführt ist.

HANHABUNG

Der Pearl ist kein Freihandgerät. Wir empfehlen, dass Sie den Pearl an dem schwarzen Ende fest halten, dem Griff, das untere Stück von dem weißen Hygiene-Silikon (wo der Pearl Schalter ist).

Der Pearl ist nur für den vaginalen Gebrauch gedacht.

LED INDIKATOR

Der Pearl hat eine LED-Leuchte, in der Nähe der Basis. Sie hat drei verschiedene Modi:

1. Permanentes Leuchten
Aufgeladen und Bluetooth aktiviert
2. Langsames Leuchten
Wird geladen und Bluetooth ist deaktiviert
3. Schnelles Blinken
Schwache Batterie. (5 Min verbleiben)

NACHSORGE

Reinigen Sie den Pearl nach jeder Benutzung gründlich.

Nehmen Sie warmes Wasser und antibakterielle Seife, oder einen speziellen Spielzeugreiniger.

Hygienisches Silikon ist ein einfach zu reinigendes Material und bleibt Ihnen bei guter Pflege lange erhalten.

SICHERHEIT

Vermeiden Sie den Pearl direktem Sonnenlicht auszusetzen und setzen Sie ihn NIEMALS extremer Hitze aus. Bewahren Sie Ihr Gerät in dem staubfreien Beutel auf, der bei dem Gerät dabei ist und halten Sie ihn fern von Spielzeug aus Silikon.

Vermeiden Sie das Gerät tiefer als 2 M ins Wasser zu tauchen und es in für länger als 5 Minuten in Flüssigkeiten liegen zu lassen.

Benutzen Sie niemals Reiniger die Alkohol, Benzin oder Azeton enthalten.
Benutzen Sie keine elektronischen Geräte um den Pearl zu trocknen.
Benutzen Sie den Pearl nicht anal.

Das Bluetooth Modul befindet sich im Griff. Zu Ihrer persönlichen Sicherheit und für einen optimalen Empfang, vermeiden Sie ein Einführen des Griffs (nutzen Sie nur die oberen 13cm).

WARNUNG!

Benutzen Sie Ihren Pearl NICHT, bei:

- freiliegenden oder ungeschützten, elektronischen Teilen
- Wenn Sie in der Dusche, Badewanne, Schwimmbad, Sauna Dampfbad, usw. sind
- Das Gerät sehr heiß ist beim Anfassen

ENTSORGUNG

Obwohl der Pearl aus umweltfreundlichem Material besteht, sollten Sie ihren Pearl nicht im normalen Hausmüll entsorgen. Wie bei jedem elektronischen Gerät mit einer Akku-Batterie, gibt es Entsorgungsrichtlinien. Diese sind in jeder Stadt und jeder Gemeinde unterschiedlich. Informieren Sie sich, wie elektronische Geräte bei Ihnen entsorgt werden müssen. KIIR00 empfiehlt sich bei Ihrer lokalen Verwaltung zu informieren. Es kann sogar sein, dass der Pearl in Ihrem Ort als Bio-Müll betrachtet wird, wegen seiner Beschaffenheit.

SPEZIFIKATIONEN

Material:	POM, ABS, Silikon
Oberfläche:	Matt
Größe:	190 x 30 x 30 mm
Gewicht:	123 g
Batterie:	LIPO 2200 mAh 3.7v 10C
Aufladen:	3 Stunden
Benutzdauer:	1 Stunde



Wie erstelle ich ein Konto.

Geben Sie Ihre Daten in die entsprechenden Felder ein. Klicken Sie auf 'Touch Base with KIIROO' wenn Sie unseren Newsletter erhalten möchten. Wählen Sie 'GO' um ein Konto zu eröffnen. Auf der nächsten Seite ist Ihr Konto, wo Sie Ihre Geräte finden können, Ihre Downloads und Ihre persönlichen Daten.

Wo finde ich den Echtheits-Code?

Der Echtheits-Code befindet sich auf der Unterseite bzw. auf der Rückseite der, in dem Packet liegenden Karte. Er ist 13-stellig.

Ich habe das falsche Gerät registriert, wie kann ich es löschen?

Kontaktieren Sie unser Team vom Kundenservice per e-mail oder Telefon und wir werden den falschen Eintrag ganz einfach entfernen.

Auf welchem Betriebssystem läuft kiiroo?

Die Plattform läuft auf OSX 10.8 oder aktueller und auf Windows 7 oder aktueller. Eine ältere Software unterstützt die Eigenschaften des Programms nicht.

Welchen Prozess muss ich durchlaufen, um es auf meinem PC zu installieren?

Klicken Sie um die Datei zu öffnen und ein Fenster mit dem Namen Setup wird sich öffnen. Wählen Sie den Ort, an dem Sie das Programm speichern möchten und Ihre Desktop Icon Präferenz aus. Dann klicken Sie auf installieren. Wenn die Installation fertig ist, starten Sie das Programm.

Mein Gerät verbindet sich nicht mit dem Bluetooth von meinem PC. Was kann ich jetzt tun?

Als erstes muss das Gerät aufgeladen und das Micro USB-Kabel entfernt sein. Das Gerät wird sich nun per Bluetooth, kabellos verbinden und Ihnen Zugang zu der Plattform ermöglichen. Öffnen und starten Sie das Programm, dann warten Sie 2 Minuten. Wenn es sich nicht verbindet, schalten Sie alles aus und machen Sie den Prozess noch mal. Es gibt Hilfe button hier, durch die Sie direkt zu unserem Kundenservice geleitet werden

Was ist ein Dongle?

Ein Dongle ist ein kleiner USB-Stecker, der Bluetooth Signale senden oder empfangen kann. Er kann in einen USB-Anschluss gesteckt werden, um eine kabellose Verbindung herzustellen.

Wo kann ich einen Dongle kaufen?

Sie können einen Dongle auf unsere Homepage, oder in jedem Elektronikgeschäft kaufen. Sie kosten etwa ~\$20.

Kann ich eine externe Webcam benutzen?

Ja, jede Webcam, die entsprechend mit Ihrem PC verbunden ist, funktioniert mit der Plattform.

Die Plattform erscheint nicht, wenn ich das Programm starte.

Es kann bis zu 2 Minuten dauern, bis alles das erste mal geladen ist. Wenn es gar nicht geladen wird, drücken Sie Strg + Alt + Entf und schließen das Programm komplett. Starten Sie das Programm dann erneut, von Ihrem Startmenü, wie immer. .

Die Bildschirmmenü erscheint nicht.

Prüfen Sie noch mal das Ihr Bluetooth und das Gerät an sind und entsprechend verbunden. Wenn nicht, schalten Sie die Plattform, das Gerät und Bluetooth aus und starten Sie dann den Prozess noch mal.

Ich weiß nicht, wie ich den 6-stelligen Code verschicken kann.

Wenn Sie sich für das Einladen entschieden haben, dann werden Sie einen Code sehen. Dieser Code kann dann an Ihren Partner geschickt werden, mit Hilfe einer sicheren Kontaktmethoden, wie etwa per Anruf, SMS auf das Handy, oder e-mail.

Ich kann mich nicht mit dem 6-stelligen Code meines Partners verbinden.

Prüfen Sie als erstes Ihre Internet- und Bluetooth-Verbindung. Wenn diese nicht durchgängig funktioniert, führt das zu einem Fehler. Wenn die Verbindung schlecht ist, schalten Sie die Plattform und das Gerät aus und starten den Prozess erneut

Hat das Ihre Fragen beantwortet? Wenn nicht, scrollen Sie runter, für weitere Optionen.



Wie erstelle ich ein Konto.

Geben Sie Ihre Daten in die entsprechenden Felder ein. Klicken Sie auf 'Touch Base with KIIR00', wenn Sie unseren Newsletter erhalten möchten. Wählen Sie 'GO' um ein Konto zu eröffnen. Auf der nächsten Seite ist Ihr Konto, wo Sie Ihre Geräte finden können, Ihre Downloads und Ihre persönlichen Daten

Wo finde ich den Echtheits-Code?

Der Echtheits-Code befindet sich auf der Unterseite bzw. auf der Rückseite, der in dem Packet beiliegenden Karte. Er ist 13-stellig.

Ich habe das falsche Gerät registriert, wie kann ich es löschen?

Kontaktieren Sie unser Team vom Kundenservice per e-mail oder Telefon und wir werden den falschen Eintrag einfach entfernen.

Auf welchen Betriebssystemen läuft kiir00?

Die Plattform läuft auf OSX 10.8 oder aktueller und Windows 7 oder aktueller. Eine ältere Software unterstützt die Eigenschaften des Programms nicht.

Welchen Prozess muss ich bei einem Mac durchlaufen?

Öffnen Sie die Datei in Ihrem Download. Ziehen Sie das KIIR00 icon in das Anwendungen icon, als nächstes löschen Sie die Kiir00 Diskette, die auf Ihrem Bildschirm erscheinen wird. Wenn ein Fenster mit einem undefinierten Entwickler erscheint, schauen Sie auf die nächste Seite.

Mein Gerät verbindet sich nicht mit dem Bluetooth von meinem PC. Was kann ich jetzt tun?

Als erstes muss das Gerät aufgeladen und das Micro USB-Kabel entfernt sein. Das Gerät wird sich nun per Bluetooth, kabellos verbinden und Ihnen Zugang zu der Plattform ermöglichen. Öffnen und starten Sie das Programm, dann warten Sie 2 Minuten. Wenn es sich nicht verbindet, schalten Sie alles aus und machen Sie den Prozess noch mal. Es gibt Hilfe button hier, durch die Sie direkt zu unserem Kundenservice geleitet werden.

Was ist ein Dongle?

Ein Dongle ist ein kleiner USB-Stecker, der Bluetooth Signale senden oder empfangen kann. Er kann in einen USB-Anschluss gesteckt werden, um eine kabellose Verbindung herzustellen.

Wo kann ich einen Bluetooth Dongle kaufen?

Sie können einen Dongle auf unsere Homepage, oder in jedem Elektronikgeschäft kaufen. Sie kosten etwa ~\$20.

Kann ich eine externe Webcam benutzen?

Ja, jede Webcam, die entsprechend mit Ihrem PC verbunden ist, funktioniert mit der Plattform.

Die Plattform erscheint nicht, wenn ich das Programm starte.

Es kann bis zu 2 Minuten dauern, wenn alles das erste mal hochgeladen wird. Wenn es gar nicht hochgeladen wird, gehen Sie zu APPLICATIONS > UTILITIES > ACTIVITY MOINTOR. Finden Sie das KIIR00 Programm und erzwingen Sie den Abbruch. Danach versuchen Sie das Programm erneut zu starten.

Das Bildschirmmenü erscheint nicht.

Prüfen Sie noch mal ob Ihr Bluetooth und das Gerät an sind und entsprechend verbunden. Wenn nicht, schalten Sie die Plattform, das Gerät und Bluetooth aus und starten Sie dann den Prozess noch mal.

Ich weiß nicht, wie ich den 6-stelligen Code verschicken kann.

Prüfen Sie noch mal das Ihr Bluetooth und das Gerät an sind und entsprechend verbunden. Wenn nicht, schalten Sie die Plattform, das Gerät und Bluetooth aus und starten Sie dann den Prozess noch mal.

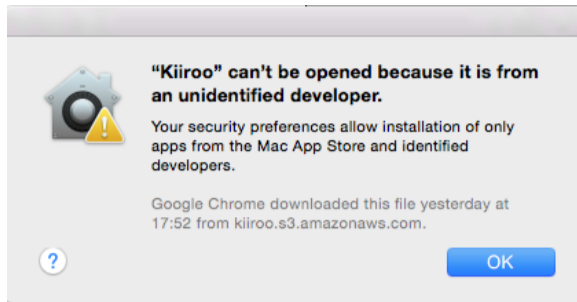
Ich kann mich nicht mit dem 6-stelligen Code meiner Partnerin verbinden.

Prüfen Sie als erstes Ihre Internet- und Bluetooth-Verbindung. Wenn diese nicht durchgängig funktioniert, führt das zu einem Fehler. Wenn die Verbindung schlecht ist, schalten Sie die Plattform und das Gerät aus und starten den Prozess erneut

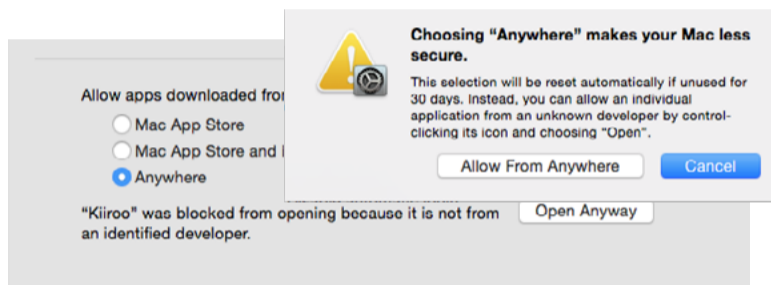
Hat das Ihre Fragen beantwortet? Wenn nicht, scrollen Sie runter, für weitere Optionen.

Ich sehe dieses Fenster, was muss ich tun?

Gehen Sie auf den Apfel in der oberen, linken Ecke vom Bildschirm, wählen Sie System Preferences aus und klicken Sie auf Security & Privacy.



Hier können Sie auswählen, welche Applikationen erlaubt werden sollen. Erlauben Sie vorübergehend KIIR00 zu installieren. Sie brauchen vielleicht Ihr Computer Passwort griffbereit.



Wenn Sie noch weitere Probleme mit der Einrichtung und der Installation, oder Schwierigkeiten mit dem Gerät haben, zögern Sie nicht unser Team vom Kundendienst zu kontaktieren. Unser technisches Team ist da, um Sie zu unterstützen, es erklärt Ihnen ausführlich Probleme und Lösungen und sorgt dafür, daß Ihr online Erlebnis so reibungslos wie möglich verläuft. Wir versuchen alle Ihre Fragen innerhalb von 48 Stunden nach Erhalt zu beantworten. Unsere Öffnungszeiten sind Mon - Fri, 06:00 – 20:00Uhr CST. Anrufe kosten \$1 pro Minute.

www.kiiroo.com

KiirooSupport@fleshlight.com

+1 888-961-9919

DISCLAIMER

Wir von KIIR00 stellen keine medizinischen Geräte her. Unsere Geräte sind nicht an und mit Minderjährigen (Jeder unter 18 Jahren) zu verwenden, oder mit Personen, die ihr Einverständnis nicht geben können oder wollen. Benutzen Sie KIIR00 Geräte nicht in entzündlichen oder gereizten Bereichen. Befolgen Sie alle Anweisungen, die in der Gebrauchsanleitung vorgegeben sind und nehmen Sie keinerlei technische Veränderungen an Ihrem KIIR00 Gerät zu Hause vor. KIIR00 kann nicht für unerwünschte Ergebnisse oder Missbrauch verantwortlich gemacht werden.